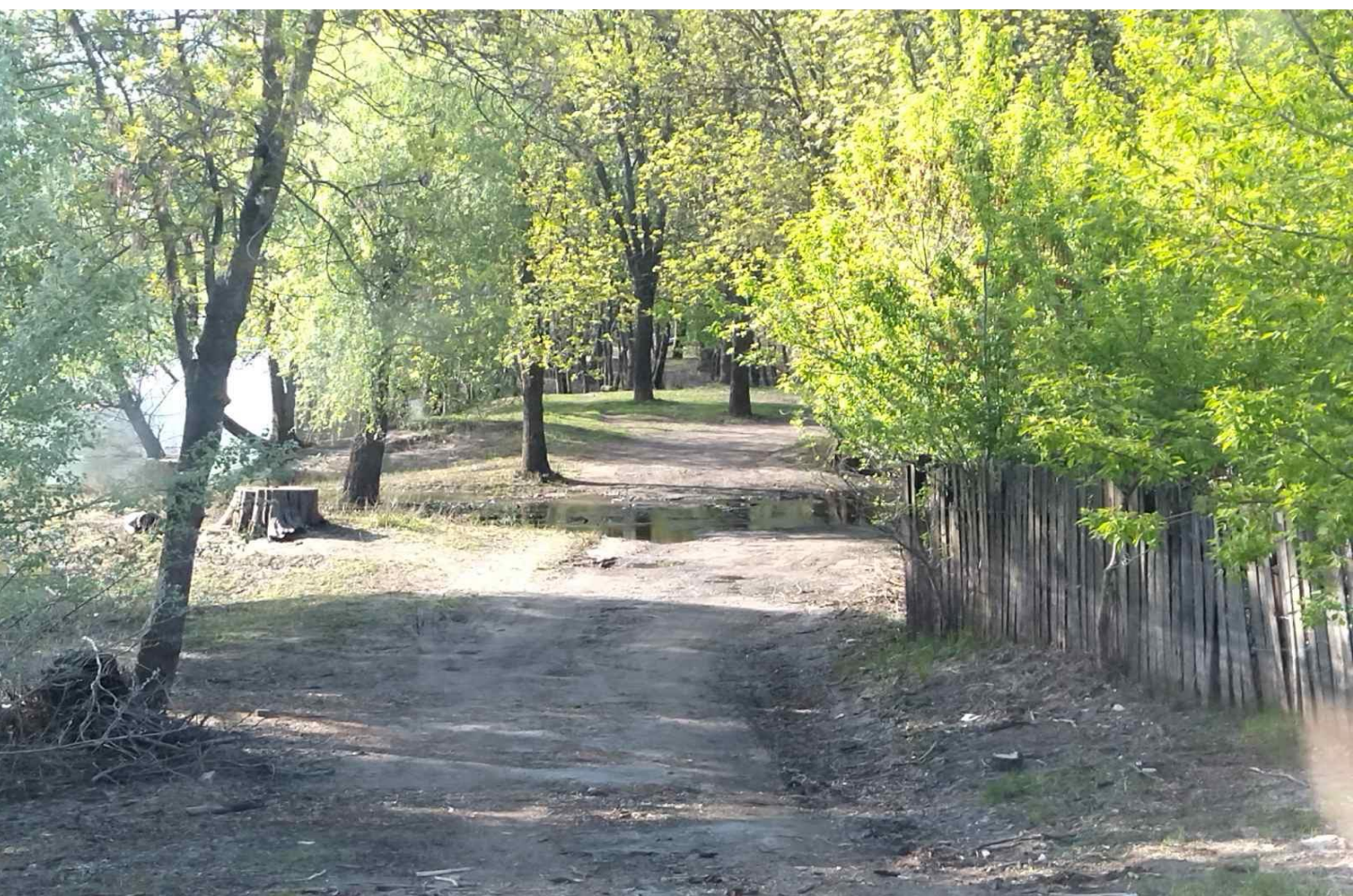


## ИНФОРМАЦИОННЫЙ БЮЛЛЕТЕНЬ

# О ПОДТОПЛЕНИЯХ ПАВОДКОВЫМИ И ТАЛЫМИ ВОДАМИ НА ТЕРРИТОРИИ РЕСПУБЛИКИ БЕЛАРУСЬ ПО СОСТОЯНИЮ НА 29.05.2023



## **Информация о подтоплениях паводковыми и талыми водами на территории Республики Беларусь по состоянию на 29.05.2023**

На текущий момент с начала 2023 года остаются подтопленными **1** частный жилой дом, **101** частное подворье, **55** хозяйственных построек, **7** участков автомобильных дорог и **32** других здания (нежилые и дачные дома).

*Брестская область – 1 частное подворье и 1 другое здание;*

*Гомельская область – 1 частный жилой дом, 100 частных подворий, 55 хозяйственных построек, 7 участков автомобильных дорог и 31 другое здание.*

**За текущие сутки новых подтоплений не зафиксировано.**

### **Гидрологический бюллетень Белгидромета**

По состоянию на 29 мая на реках в основном отмечается спад уровней воды с суточной интенсивностью 1-16 см.

Вода находится на пойме на Припяти на участке Мозырь – Наровля и ее притоке реке Стырь у д. Лопатино.

На Немане у г. Гродно, Днепре у г. Могилев, Соже у г. Кричев и г. Славгород уровни воды находятся ниже отметок, лимитирующих судоходство.

В ближайшие дни на реках сохранится спад уровней воды, в результате чего на Днепре у г. Жлобин уровень воды приблизится к опасной низкой отметке, при которой возникают затруднения в работе речного транспорта.

### **Краткосрочный прогноз возможных мест затопления на 29 – 31 мая 2023 года**

**Всего на территории республики возможны затопления в 1 районе: 1 населенный пункт.**

**Гомельская область (1 район: 1 населенный пункт):**

*Добрушский р-н – г. Добруш (улица Пролетарская и переулок Пролетарский).*

## **Рекомендации для областных УМЧС:**

- обеспечить своевременное информирование РЦУРЧС о складывающейся оперативной обстановке, привлекаемых силах и средствах, обеспечении жизнедеятельности пострадавшего населения;
- организовать взаимодействие с филиалами ГУ «Республиканский центр по гидрометеорологии, контролю радиоактивного загрязнения и мониторингу окружающей среды» в целях ежедневного уточнения о гидрологической обстановке на водных объектах;
- обеспечить передачу фото- и видеоматериалов мест затоплений в РЦУРЧС;
- обеспечить оперативное заполнение информации о текущих затоплениях, мониторинг обстановки и использование результатов прогнозирования обстановки в «Информационно-аналитической системе оценки рисков затоплений от рек в период весеннего половодья и паводков на основе ретроспективного анализа» (ПО «Затопления») для своевременного реагирования;
- организовать смс-оповещение населения при необходимости.