

ИВАЦЕВИЧСКИЙ РАЙОН

Перечень объектов недвижимого имущества, подлежащих реализации (сдаче в аренду)

КОМПЛЕКС СТРОЕНИЙ:

Капитальное строение с составными частями и принадлежностями (средняя школа)

Брестская область, Ивацевичский район,
Телеханский с/с, д. Вулька Телеханская,
ул. Школьная, 4, 122/С- 17450
отдел по образованию Ивацевичского
райисполкома,
тел. (01645) 91345,
площадь здания – 728,6 м²
год постройки – 1967,
земельный участок – 2,7159 га



Капитальное строение с составными частями и принадлежностями (столовая)

Брестская область, Ивацевичский район,
Телеханский с/с, д. Вулька-Телеханская,
ул. Школьная, 4/1,
122/С-17455, отдел по образованию
Ивацевичского райисполкома,
тел. (01645) 91345,
площадь здания – 105,6 м²
год постройки – 1977,
земельный участок – 2,7159 га



Капитальное строение с составными частями и принадлежностями (склад)

Брестская область, Ивацевичский район,
Телеханский с/с, д. Вулька-Телеханская,
ул. Школьная, 4/2, 122/С- 23852, отдел по
образованию Ивацевичского райисполкома,
тел. (01645) 91345,
площадь здания – 73,9 м²
год постройки – 1977,
земельный участок – 2,7159 га



Капитальное строение с составными частями и принадлежностями (здание школы)

Брестская область, Ивацевичский район,
Житлинский с/с, аг. Ходаки, ул. Школьная, 2,
122/С- 23943, отдел по образованию
Ивацевичского райисполкома,
тел. (01645) 91345,
площадь здания – 1205,1 м²
год постройки – 1979,
земельный участок – 1,4290 га



Капитальное строение с составными частями и принадлежностями (детский сад)

Брестская область, Ивацевичский район,
Житлинский с/с, аг. Ходаки, ул. Школьная, 1,
122/С- 17471, отдел по образованию
Ивацевичского райисполкома,
тел. (01645) 91345,
площадь здания – 312,4 м²
год постройки – 1968,
земельный участок – 0,4473 га



Капитальное строение с составными частями и принадлежностями (сельский дом культуры)

Брестская область, Ивацевичский район,
Речковский с/с, д. Рудня, ул. Первомайская, 4,
122/С-9855, отдел культуры Ивацевичского
районного исполнительного комитета,
тел. 8 (01645) 9-15-45
площадь здания – 418,3 м²,
год постройки – 1969,
земельный участок – 0,5798 га



Капитальное строение с составными частями и принадлежностями (библиотека-клуб)

Брестская область, Ивацевичский район,
Квасевичский с/с, д. Йодчики,
ул. Молодежная, д. 4, 122/С-18348,
отдел культуры Ивацевичского райисполкома,
тел. (01645) 9-15-45,
площадь здания – 878,7 м²,
год постройки – 1981,
земельный участок – 0,3196 га



Капитальное строение с составными частями и принадлежностями (одноэтажное кирпичное здание бани)

Брестская область, Ивацевичский район,
Бытенский с/с, д. Заполье,
122/С-13219
ГУПП «Ивацевичское ЖКХ»,
тел. 8 (01645) 91076,
Площадь здания – 86,2 м²,
год постройки – 1971,
земельный участок – 0,0621 га



Капитальное строение с составными частями и принадлежностями (одноэтажное кирпичное здание бани)

Брестская область, Ивацевичский район,
Вольковский с/с, д. Волька,
122/С-13217
ГУПП «Ивацевичское ЖКХ»,
тел. 8 (01645) 91076,
Площадь здания – 116,5 м²,
год постройки – 1962,
земельный участок – 0,0639 га



Капитальное строение с составными частями и принадлежностями (одноэтажное кирпичное здание бани)

Брестская область, Ивацевичский район,
Вольковский с/с, д. Добромысль,
122/С-13808

ГУПП «Ивацевичское ЖКХ»,
тел. 8 (01645) 91076,

Площадь здания – 128,7 м²,
год постройки – 1982,

земельный участок – 0,1182 га



Капитальное строение с составными частями и принадлежностями (школа)

Брестская область, Ивацевичский район,
Бытенский с/с, д. Мироним,
122/С-24434

Бытенский сельский исполнительный комитет,
тел. 8 (01645) 33235, 33236

Площадь здания – 266,2 м²,
год постройки – 1961

земельный участок – не сформирован



Капитальное строение с составными частями и принадлежностями (здание сельского совета)

Брестская область, Ивацевичский район,
Яглевичский с/с, аг. Любичицы,
ул. Шоссейная, 3Б, 122/С-24412

Яглевичский сельский исполнительный комитет,
тел. 8 (01645) 31536, 31103

Площадь здания – 128,0 м²,
год постройки – 1960

земельный участок – 0,0966 га



Капитальное строение (конюшня)

Брестская область, Ивацевичский район,
д. Гичицы, 122/С-10630,
КСУП «Экспериментальная база «Майск»,
тел. 8 (01645) 26016
площадь здания – 185,8 м²
год постройки - 1985



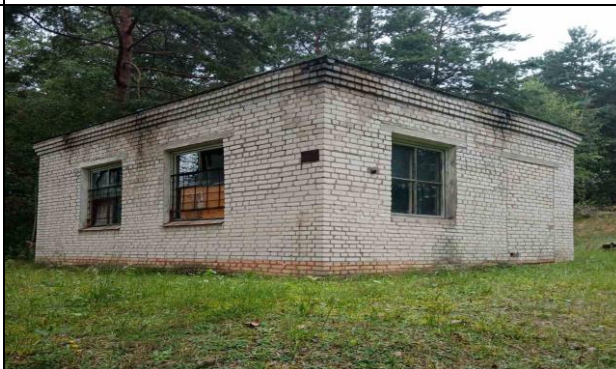
Капитальное строение (водонасосная станция с резервуаром и сетью водопровода)

Брестская область, Ивацевичский район,
Вольковский с/с, д. Волька,
122/С-18107

ГУ «ВолькаИмущество»,
тел. 8 (01645) 9 39 85,

Площадь здания – 46,9 м²,
год постройки – 1978,

земельный участок – 0,1182 га



Капитальное строение (склад 267) с составными частями и принадлежностями (отстойник) с инв. № 122/С-18008
Брестская обл., Ивацевичский р-н,
Вольковский с/с, 2/267,
ГУ «ВолькаИмущество», тел. 8 (01645) 93985,
площадь здания – 1264,9 м²
земельный участок – 3,8396 га



Капитальное строение (хранилище 274) с инв. № 122/С-18002
Брестская обл., Ивацевичский р-н,
Вольковский с/с, 2/274
ГУ «ВолькаИмущество», тел. 8 (01645) 93985,
площадь здания – 2350,9 м²
земельный участок – 3,8396 га



Капитальное строение (хранилище 291) с инв. № 122/С-18010
Брестская обл., Ивацевичский р-н,
Вольковский с/с, 2/291
ГУ «ВолькаИмущество», тел. 8 (01645) 93985,
площадь здания – 2344,5 м²
земельный участок – 3,8396 га



Изолированное помещение (столовая)
Брестская область, Ивацевичский район,
г. Ивацевичи, ул. 40 лет Октября, 3,
открытое акционерное общество
«Ивацевичагротехсервис»,
тел. (01645) 91178,
площадь помещения – 1140 м² (1 этаж – 580 м²,
2 этаж – 560 м²),
год постройки – 1983,
земельный участок – не сформирован



Комплекс капитальных строений (2 здания овчарни)
Брестская обл., Ивацевичский р-н, Бытенский с/с, 14/1, вблизи д. Приборowo, 122/С-23201, 122/С-23202
открытое акционерное общество «Милейки»,
тел. (01645) 26128, 28241,
площадь здания 1 – 826,5 м²,
год постройки – 1991,
площадь здания 2 – 820, 2 м²,
год постройки – 1991
земельный участок – 0,4794 га



Капитальное строение

(склад минеральных удобрений)

Брестская область, Ивацевичский район,
Житлинский с/с, 9/12, 122/С-20503,
открытое акционерное общество «Победа»,
тел. (01645) 23571,
площадь здания – 534,7 м²
год постройки – 1984
земельный участок – 0, 6001 га



Капитальное строение

(водонапорная башня)

Брестская область, Ивацевичский район,
Житлинский с/с, 9, д. Власовцы, 122/С-20659,
открытое акционерное общество «Победа»,
тел. (01645) 23571,
площадь застройки – 80,0 м²
год постройки – 1991
земельный участок – 0,024 га



Капитальное строение с составными и принадлежностями
(артскважина)

Брестская область, Ивацевичский район,
Житлинский с/с, 9, юго-восточнее фермы,
артскважина, 122/С-20660,
открытое акционерное общество «Победа»,
тел. (01645) 23571,
год постройки – 1992
земельный участок – 0,0015 га



Капитальное строение

(здание откорм д. Ольшаница)

Брестская область, Ивацевичский район,
Квасевичский с/с, д. Ольшаница,
открытое акционерное общество «Квасевичи»,
тел. (01645) 32389,
общая площадь – 960,0 м²
год постройки – 1988
земельный участок – не сформирован



Изолированное помещение
(административное помещение)

Брестская обл., Ивацевичский р-н,
Стайковский с/с, аг. Гоцево,
ул. Центральная, 204А-3, 122/Д-11762,
открытое акционерное общество «Новые
Стайки»,
тел. (01645) 63241,
общая площадь – 285,5 м²
год постройки – 1979



Капитальное строение

(здание вспомогательного назначения)

Брестская обл., Ивацевичский р-н, Телеханский
с/с, 10, вблизи г.п. Телеханы, 122/С-24513
открытое акционерное общество
«Телеханы-агро»,
тел. (01645) 21241,
общая площадь – 834,2 м²
год постройки – 1968



Капитальное строение

(торговый центр)

Брестская область, Ивацевичский район,
Святовольский с/с, аг. Оброво, б-р
Первомайский, 4,
открытое акционерное общество «Святая Воля»,
тел. (01645) 26178, 28841,
площадь здания – 405,0 м²
год постройки – 1978

